



Welkom beste kandidaat,

Op www.DecentraleSelectieHulp.nl vind je:

- ✓ [Tips](#) voor jouw decentrale selectie
- ✓ [Tips](#) voor het schrijven van een motivatiebrief
- ✓ [WhatsApp groepen](#) voor jouw decentrale selectie
- ✓ [Meer informatie](#) over rangnummers en kansen
- ✓ [Kortingen](#) op decentrale selectietraining

Oefenvragen:

1. Non-cognitieve toets:

Als arts stel je een erfelijke diagnose bij een patiënte. Zij is moeder van een vijftienjarige dochter. Naar jouw inzien is het belangrijk dat de dochter op de hoogte wordt gebracht van de erfelijke aandoening, die haar ook eventueel kan treffen. Jouw patiënt, de moeder, verzet zich tegen dit verzoek. *Wat is hier het beste beleid?*

- A. Je belt zelf de dochter op om de erfelijke diagnose te bespreken.
- B. Je laat de patiënt (moeder) in haar waarde en bespreekt de erfelijke aandoening verder niet.
- C. Je weet niet hoe je de moeder moet overtuigen en je vraagt een collega met meer werkervaring om advies.
- D. Je geeft naar de moeder aan dat het noodzakelijk is om dit te bespreken en nodigt daarom zowel moeder als dochter samen uit voor een vervolgesprek.

Je hebt het erg druk de laatste tijd vanwege al je bijbaantjes. Je komt daardoor telkens te laat in werkgroep. Je werkgroepbegeleider heeft dit opgemerkt en heeft er een aantekening van gemaakt voor je professioneel gedrag. Je bent het niet eens met de aantekening, omdat je vindt dat je een gegronde reden hebt voor het te laat komen. Je laat daarom je werkgever van één van je bijbaantjes een mail sturen naar je werkgroepbegeleider.

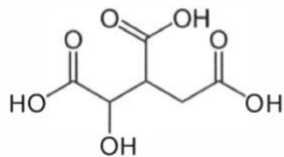
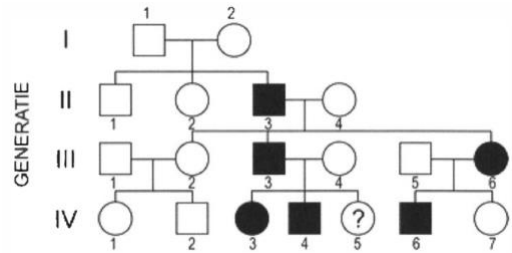
Hoe professioneel is deze handeling op de schaal van 1 tot 5?

(Totaal niet professioneel) 1 2 3 4 5 (Heel erg professioneel)

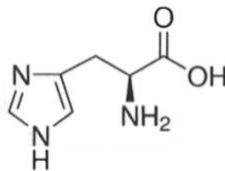
2. BNS-toets:

Dit figuur geeft de stamboom van een familie weer waarin het syndroom van Marfan voorkomt. *Wat is, op basis van deze stamboom, de meest waarschijnlijke manier van overerven van het syndroom van Marfan?*

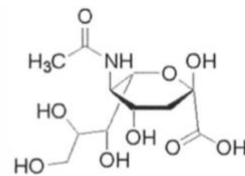
1. Autosomaal dominant
2. Autosomaal recessief
3. Geslachtsgebonden dominant
4. Geslachtsgebonden recessief



A



B



C

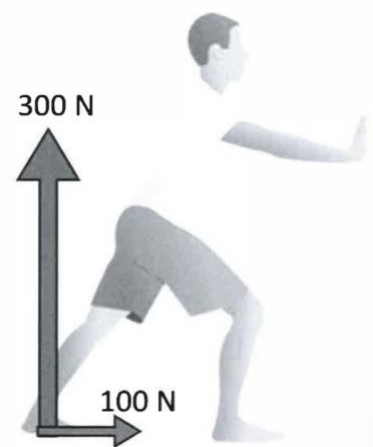
Hierboven zijn een aantal biomoleculen weergegeven. Welke van deze molecuul is een suiker?

1. Molecuul A
2. Molecuul B
3. Molecuul C

Een sporter strekt, staande tegen de muur, zijn kuitspier (zie figuur hieronder). De grond oefent op zijn achterste voet een normaalkracht uit van 300 N, en een wrijvingskracht van 100 N.

De resultante van deze krachten ligt het dichtste bij ...

1. 300 N
2. 315 N
3. 385 N
4. 400 N



We hopen dat je fluitend door de decentrale selectie komt!
- **team Decentrale Selectie Hulp**